



Aimargues, le 21 juin 2023

COMMUNIQUÉ DE PRESSE



Soframa, Artimat, Occitanie Distribution et la Saf réunies au sein de Capella Snacking : l'appétit de conquête

Quatre entreprises leaders de la distribution auprès des professionnels des métiers de bouche dans le sud de la France ont récemment rejoint Capella, le réseau spécialisé dans la boulangerie-pâtisserie du groupe coopératif Even (Ploudaniel, Finistère). Soframa, Artimat, Occitanie Distribution et la Saf entendent ainsi monter en puissance pour mieux surfer sur l'essor du snacking et de la restauration rapide.

Artimat à Millau, Occitanie Distribution à Albi, Soframa à Aimargues et la Saf à Arles sont des PME reconnues sur leurs marchés locaux. Ces entreprises voisines, aux zones de chalandise contigües, ont rejoint Even Distribution, l'un des 4 pôles du groupe coopératif Even, dont le coeur de métier est le lait, mais qui s'est diversifié, au début des années 1990, dans la distribution alimentaire et plus précisément, depuis les années 2000, dans la distribution de produits destinés aux boulangers-pâtisseries.

Implantée d'abord dans le Finistère avec la société Bondu, l'activité boul'pât d'Even a essaimé dans le Grand Ouest par croissances externes. Et, son développement s'accélère avec les récents ralliements d'Artimat, Occitanie Distribution, Soframa et la Saf.

Le réseau, nommé Capella, a doublé de taille ces deux dernières années grâce à son extension territoriale dans le sud. Il compte actuellement 7 PME régionales et 300 collaborateurs sur 10 sites qui réalisent un chiffre d'affaires de 140 millions d'euros auprès 15 000 clients.

En constituant cet ensemble important, Capella atteint la taille critique qui doit lui permettre de proposer une offre attractive, innovante et différenciatrice aux professionnels des métiers de bouche, tant dans ses gammes de produits que de services. Car le marché du snacking et de la restauration rapide n'attend pas. Il évolue rapidement pour épouser les nouvelles tendances de consommation.

Snacking : un marché en plein essor

Aujourd'hui, les Français consomment un repas sur cinq à l'extérieur de leur foyer. 6 Français sur 10 fréquentent, au moins une fois par semaine, un lieu de type snacking : restauration rapide, boulangeries pâtisseries, restaurants proposant une offre à emporter, commerces de proximité, grande distribution, food trucks, camions à pizzas... Multicanal et multi-circuit, le snacking est omniprésent dans nos trépidantes vies, où le temps et l'argent sont comptés. Manger vite, à prix raisonnable, tout en se faisant plaisir est entré dans les habitudes : le midi, mais aussi le soir ainsi qu'à tout instant de la journée où une pause salée ou sucrée est la bienvenue.

En conséquence, les nouveaux points de vente en restauration rapide se multiplient comme des petits pains de burgers, sandwiches, paninis... Plus de 5 000 ont vu le jour ces deux dernières années dans l'Hexagone, les grandes chaînes et détaillants espérant tirer parti du marché national du snacking évalué à 19 milliards d'euros de chiffre d'affaires.

Contacts Presse :

Mathilde ROGER – Attachée de presse RIVACOM – 02 99 79 89 52 ou 06 89 62 47 67 – mathilde@rivacom.fr

Anne-Laure VISSEICHE – Responsable communication EVEN – 02 29 62 51 19 ou 06 76 60 56 24 – anne-laure.visseiche@even.fr

Capella grandit et se structure

Pour capter ce marché porteur, Capella grandit et se structure. Le réseau entend faire jouer à plein les synergies entre ses entreprises historiques de l'Ouest, où la clientèle se compose majoritairement de boulangers-pâtisseries, et les nouvelles venues du Sud où la restauration commerciale prédomine.

La première étape consiste à harmoniser les gammes sur les produits importants pour obtenir de meilleures conditions d'achat. Les fournisseurs référencés par Even Distribution sont gérés en direct par l'équipe achats basée à Plouédern dans le Finistère. Le réseau Capella adhère également au groupement UNL, en charge des relations commerciales avec les fournisseurs historiques de la boul'pât. Quant aux autres fournisseurs, un travail de rationalisation est en cours en vue d'une gestion commune.

Deuxième étape : faire converger et étoffer les gammes pour gagner des parts de marché dans le secteur du snacking et de la restauration rapide. Le réseau Capella travaille à la montée en gamme de son offre en privilégiant les achats responsables, la durabilité, les circuits courts, les produits locaux et de saison, la réduction du gaspillage alimentaire, l'engagement environnemental, l'écoconception des emballages...

L'harmonisation des gammes et des méthodes de travail au sein des entreprises du réseau Capella va nécessiter l'adaptation des systèmes d'information. Actuellement, 3 outils informatiques différents cohabitent au sein du réseau. Ils ne feront plus qu'un demain.

Au-delà, Even Distribution investit dans la modernisation de ses entrepôts et étudie l'opportunité de créer des plateformes logistiques permettant de mieux desservir Capella Nord et Capella Sud.

Ainsi, pour le Réseau Capella « Le cap est là ! » : grandir sur le marché porteur du snacking en s'affirmant comme un spécialiste reconnu de la fourniture aux professionnels des métiers de bouche.

Ressources documentaires : Vitagora, étude Speak Snacking, salon Sandwich & Snack Show Paris.

Ils ont dit...

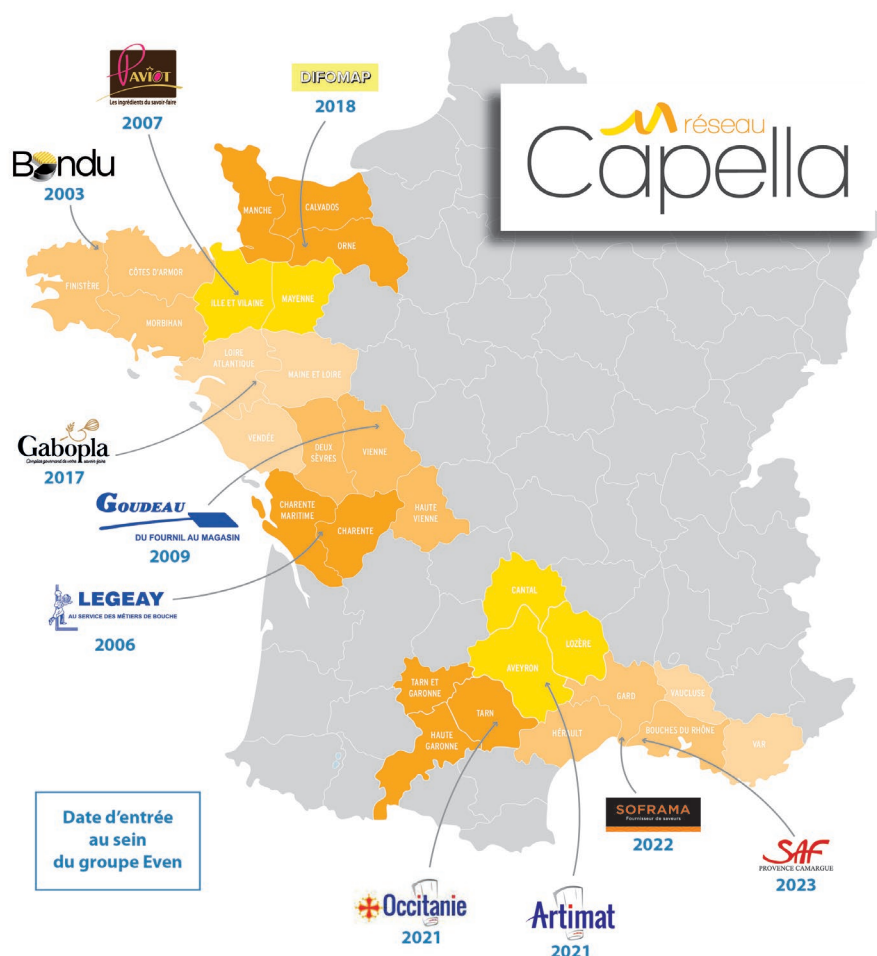
David Guillermo, directeur régional réseau Capella Sud, ancien propriétaire de Soframa : « *Chez Soframa, nous en étions arrivés à un stade où, seuls, nous ne sentions plus en capacité d'absorber la croissance dans un environnement incertain. J'ai été approché par plusieurs groupes agroalimentaires dans le cadre de la cession de l'entreprise. Je me suis senti en confiance avec le Groupe Even qui incarne bien nos valeurs de simplicité, proximité et service. J'avais envie de poursuivre l'aventure avec des personnes volontaires, investies, respectueuses de notre histoire et de notre identité. Even nous donne aujourd'hui les moyens d'aller plus loin, sans bousculer les codes, ni brûler les étapes. Le Groupe est à l'écoute de notre expérience. Nous avons de beaux projets et l'envie de les réaliser ensemble.* »

Vincent Caucheteux, directeur du réseau Capella : « *Le réseau Capella a grandi par croissance externe depuis le début des années 2000. Son développement s'est accéléré ces deux dernières années. Chacune des entreprises reprises par Even a une identité et une histoire régionales fortes. Ces PME font figure de leaders et sont reconnues sur leurs marchés locaux. Le Groupe souhaite préserver ces spécificités qui entrent en résonance avec des valeurs partagées telles que la proximité, la simplicité, le service et la durabilité. Pour autant, notre réseau doit se structurer pour que ses entreprises travaillent en synergie et soient plus fortes face aux évolutions rapides des modes de consommation.* »

Jean-Marie Arnal, directeur d'Even Distribution : « *La structuration du réseau Capella s'inscrit dans le projet stratégique « Ambition 2024 » porté par Even Distribution. Nous nous appuyons sur des équipes dynamiques et investies pour mener à bien les chantiers structurants en cours.* »

Le réseau Capella

- Le réseau Capella (du nord au sud) : Difomap, Paviot, Bondu, Gabopla, Goudeau, Legeay, Occitanie Distribution, Artimat, Soframa, Société Arlésienne de Fromages (Saf).
- **300 collaborateurs**
- Près de **10 000 clients**
- Les implantations : Flers (61), Saint-Jacques-de-la-Lande (35), Morlaix (29), Nantes (44), Châtelleraut (86), Cognac (16), Albi (81), Millau (12), Aimargues (30), Arles (13).
- **140 millions d'euros de chiffre d'affaires** soit près de 20 % du chiffre d'affaires d'Even Distribution.



Zoom sur Soframa

La Soframa a été créée il y a **36 ans**. Spécialiste de la distribution de produits alimentaires frais, surgelés et d'épicerie avec **6 400 références** proposées, elle rayonne sur les départements du Gard et de l'Hérault. L'entreprise compte **70 salariés** au service de **2 500 clients** actifs, répartis à **80 % dans la restauration commerciale et à 20 % dans la boul'pât**. Soframa assure les livraisons via ses chauffeurs livreurs, mais dispose également d'un **magasin Cash & Carry de 1 500 m²**, ouvert 7 jours sur 7 en saison.

Saf : la petite dernière du réseau

La Société Arlésienne de Fromages (Saf), rayonnant depuis Arles en Camargue, a rejoint le réseau Capella le 1er avril 2023. Elle emploie **40 personnes** et réalise un chiffre d'affaires de **18 millions €**, répartis à 70 % dans la restauration commerciale et à 30 % dans la boul'pât.

Contacts Presse :

Mathilde ROGER – Attachée de presse RIVACOM – 02 99 79 89 52 ou 06 89 62 47 67 – mathilde@rivacom.fr

Anne-Laure VISSEICHE – Responsable communication EVEN – 02 29 62 51 19 ou 06 76 60 56 24 – anne-laure.visseiche@even.fr

Even Distribution

Even Distribution est un des quatre pôles d'activité du groupe coopératif Even spécialisé dans la sélection et la distribution de produits alimentaires, frais, surgelés et d'épicerie, aux particuliers à domicile et aux professionnels des métiers de bouche.

Even Distribution affiche un chiffre d'affaires de **720 millions €** (référence 2022) réalisé par plus de **2 700 salariés** répartis dans **23 sociétés** qui comptent **280 000 clients particuliers** et **50 000 clients professionnels** sur l'ensemble du territoire national.

En savoir plus sur le groupe Even : www.even.fr



Contacts Presse :

Mathilde ROGER – Attachée de presse RIVACOM – 02 99 79 89 52 ou 06 89 62 47 67 – mathilde@rivacom.fr

Anne-Laure VISSEICHE – Responsable communication EVEN – 02 29 62 51 19 ou 06 76 60 56 24 – anne-laure.visseiche@even.fr