



Plouédern, le 31 mai 2023

COMMUNIQUÉ DE PRESSE

Un nouvel entrepôt pour Bondu (Saint-Martin-des-Champs, 29) Even Distribution surfe sur l'essor du snacking

Savez-vous que les Français consomment un repas sur cinq à l'extérieur de leur foyer ? Even Distribution surfe sur la vague de fond du snacking. Le pôle du groupe coopératif éponyme déploie son activité à destination des boulangeries-pâtisseries et de la restauration rapide à emporter en structurant le réseau Capella. En l'espace de deux ans, Even Distribution a doublé le chiffre d'affaires réalisé dans ce secteur porteur, notamment grâce à l'acquisition de quatre entreprises qui sont venues rejoindre le réseau dans le sud de la France. Dans le même temps, la modernisation des outils logistiques se poursuit. Dernier investissement en date : le nouvel entrepôt de 2 600 m² de la société Bondu (Saint-Martin-des-Champs, 29).

Bondu est la première filiale, spécialisée dans la distribution de produits spécifiques à destination des boulangers et pâtisseries, à avoir rejoint Even Distribution il y a 20 ans. Depuis, cette PME a bien grandi. Elle emploie une quarantaine de salariés qui réalisent 15 millions d'euros de chiffres d'affaires auprès de 700 clients en boulangerie-pâtisserie dans le grand Ouest. De l'entrée au dessert, Bondu propose à ces professionnels près de 7 500 références d'ingrédients (beurres, levures, arômes, ...), d'aides culinaires et de produits surgelés (viennoiseries, pâtons, ...). Les gammes s'étoffent d'année en année pour s'adapter aux nouvelles tendances de consommation, en particulier l'essor de la restauration rapide. Nos concitoyens modifient leurs habitudes de consommation depuis la crise sanitaire, la généralisation du télétravail et l'inflation.

Snacking : un marché en plein essor

6 Français sur 10 fréquentent, au moins une fois par semaine, un lieu de type snacking : restauration rapide, boulangeries pâtisseries, restaurants proposant une offre à emporter, commerces de proximité, grande distribution, food trucks, camions à pizzas...

Multicanal et multi-circuit, le snacking est omniprésent dans nos trépidantes vies, où le temps et l'argent sont comptés. Manger vite, à prix raisonnable, tout en se faisant plaisir est entré dans les habitudes : le midi, mais aussi le soir ainsi qu'à tout instant de la journée où une pause salée ou sucrée est la bienvenue.

En conséquence, les nouveaux points de vente en restauration rapide se multiplient comme des petits pains de burgers, sandwiches, paninis... Plus de 5 000 ont vu le jour ces deux dernières années dans l'Hexagone, les grandes chaînes et détaillants espérant tirer parti du marché national du snacking évalué à 19 milliards d'euros de chiffre d'affaires.

Even Distribution voit double...

Even Distribution a pris la pleine mesure de cette tendance de fond en investissant dans ses outils logistiques. Ainsi, en 2021, la société Bondu a déménagé dans de nouveaux locaux rue Louis Armand, dans la zone artisanale de Kérivin, à Saint-Martin-des-Champs (29) afin d'agrandir sa surface de stockage. Le nouvel entrepôt de 2 600 m² offre un stockage plus important pour les zones en froid positif

Contacts Presse :

Mathilde ROGER – Attachée de presse RIVACOM – 02 99 79 89 52 ou 06 89 62 47 67 – mathilde@rivacom.fr

Anne-Laure VISSEICHE – Responsable communication EVEN – 02 29 62 51 19 ou 06 76 60 56 24 – anne-laure.visseiche@even.fr

et négatif. Grâce à cette surface supplémentaire, l'assortiment proposé a été retravaillé pour accompagner les clients et l'équipe commerciale dans leurs projets de développement. Autre entreprise historique du réseau : Paviot pousse également les murs à Saint-Jacques-de-la-Lande (35).

Au-delà, Even Distribution étudie l'opportunité de créer des plateformes logistiques permettant de mieux desservir Capella Nord et Capella Sud. Car, le réseau accélère le pas sur la croissance. Entre 2021 et 2023, l'activité boul'pât d'Even Distribution, nommée réseau Capella depuis juillet 2022, a doublé de taille par le jeu de croissances externes. Il a élargi sa présence territoriale dans le sud de la France en accueillant quatre sociétés aux zones de chalandise contigües : Artimat à Millau (12), Occitanie Distribution à Albi (81), Soframa à Aimargues (30) et, en avril 2023, la Saf à Arles (13). Ces nouvelles venues rejoignent les entreprises historiques du réseau basées dans le Grand Ouest : Difomap, Paviot, Bondu, Gabopla, Goudeau et Legeay.

Ainsi, le réseau Capella compte actuellement, au sein de ses PME régionales, 300 collaborateurs qui réalisent un chiffre d'affaires de 140 millions d'euros auprès de 10 000 clients. En constituant cet ensemble important, il atteint la taille critique qui doit lui permettre de proposer une offre attractive, innovante et différenciatrice aux professionnels des métiers de bouche, tant dans ses gammes de produits que de services.

... et se structure

Pour ce faire, le réseau Capella se structure dans le cadre d'Ambition 2024, le projet stratégique d'Even Distribution.

Première étape : harmoniser les gammes sur les produits importants pour obtenir de meilleures conditions d'achat. Les fournisseurs référencés par Even Distribution sont gérés en direct par l'équipe achats basée à Plouédern (29). Le réseau Capella adhère également au groupement UNL, en charge des relations commerciales avec les fournisseurs historiques de la boul'pât. Quant aux autres fournisseurs, un travail de rationalisation est en cours en vue d'une gestion commune.

Deuxième étape : faire converger et étoffer les gammes pour gagner des parts de marché dans le secteur du snacking qui évolue rapidement pour épouser les tendances sociétales. Le réseau Capella entend contribuer à la montée en gamme de l'offre en privilégiant les achats responsables, la durabilité, les circuits courts, les produits locaux et de saison, la réduction du gaspillage alimentaire, l'engagement environnemental, l'écoconception des emballages...

L'harmonisation des gammes et des méthodes de travail au sein des entreprises du réseau Capella va nécessiter l'adaptation des systèmes d'information. Actuellement, trois outils informatiques différents cohabitent au sein du réseau. Ils ne feront plus qu'un demain.

Ainsi, pour le réseau Capella « Le cap est là ! » : grandir sur le marché porteur du snacking en s'affirmant comme un spécialiste reconnu de la fourniture aux professionnels des métiers de bouche.

Saf : la petite dernière du réseau

La Société Arlésienne de Fromages (Saf), rayonnant depuis Arles en Camargue, a rejoint le réseau Capella le 1er avril 2023.

Elle emploie **40 personnes** et réalise un chiffre d'affaires de **18 millions €**, répartis à 70 % dans la restauration commerciale et à 30 % dans la boul'pât.

Ressources documentaires : Vitagora, étude Speak Snacking, salon Sandwich & Snack Show Paris.

Contacts Presse :

Mathilde ROGER – Attachée de presse RIVACOM – 02 99 79 89 52 ou 06 89 62 47 67 – mathilde@rivacom.fr

Anne-Laure VISSEICHE – Responsable communication EVEN – 02 29 62 51 19 ou 06 76 60 56 24 – anne-laure.visseiche@even.fr

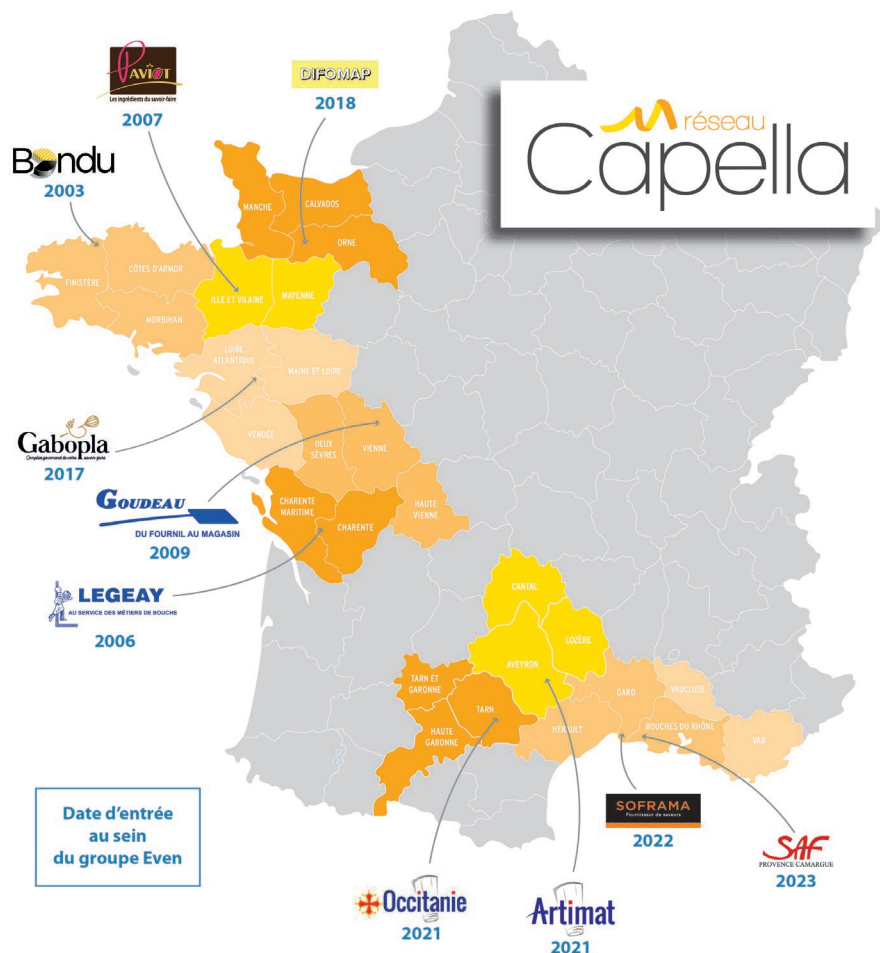
Ils ont dit...

Vincent Caucheteux, directeur du réseau Capella : « Le réseau Capella a grandi par croissance externe depuis le début des années 2000. Son développement s'est accéléré ces deux dernières années. Chacune des entreprises reprises par Even a une identité et une histoire régionales fortes. Ces PME font figure de leaders et sont reconnues sur leurs marchés locaux. Le Groupe souhaite préserver ces spécificités qui entrent en résonance avec des valeurs partagées telles que la proximité, la simplicité, le service et la durabilité. Pour autant, notre réseau doit se structurer pour que ses entreprises travaillent en synergie et soient plus fortes face aux évolutions rapides des modes de consommation. »

Jean-Marie Arnal, directeur d'Even Distribution : « La structuration du réseau Capella s'inscrit dans le projet stratégique « Ambition 2024 » porté par Even Distribution. Nous nous appuyons sur des équipes dynamiques et investies pour mener à bien les chantiers structurants en cours. »

Le réseau Capella

- Le réseau Capella (du nord au sud) : Difomap, Paviot, Bondu, Gabopla, Goudeau, Legeay, Occitanie Distribution, Artimat, Soframa, Société Arlésienne de Fromages (Saf).
- **300 collaborateurs**
- Près de **10 000 clients**
- Les implantations : Flers (61), Saint-Jacques-de-la-Lande (35), Morlaix (29), Nantes (44), Châtelleraut (86), Cognac (16), Albi (81), Millau (12), Aimargues (30), Arles (13).
- **140 millions d'euros de chiffre d'affaires** soit près de 20 % du chiffre d'affaires d'Even Distribution.



Contacts Presse :

Mathilde ROGER – Attachée de presse RIVACOM – 02 99 79 89 52 ou 06 89 62 47 67 – mathilde@rivacom.fr

Anne-Laure VISSEICHE – Responsable communication EVEN – 02 29 62 51 19 ou 06 76 60 56 24 – anne-laure.visseiche@even.fr

Even Distribution

Even Distribution est un des quatre pôles d'activité du groupe coopératif Even spécialisé dans la sélection et la distribution de produits alimentaires, frais, surgelés et d'épicerie, aux particuliers à domicile et aux professionnels des métiers de bouche.

Even Distribution affiche un chiffre d'affaires de **720 millions €** (référence 2022) réalisé par plus de **2 700 salariés** répartis dans **23 sociétés** qui comptent **280 000 clients particuliers** et **50 000 clients professionnels** sur l'ensemble du territoire national.



Contacts Presse :

Mathilde ROGER – Attachée de presse RIVACOM – 02 99 79 89 52 ou 06 89 62 47 67 – mathilde@rivacom.fr

Anne-Laure VISSEICHE – Responsable communication EVEN – 02 29 62 51 19 ou 06 76 60 56 24 – anne-laure.visseiche@even.fr